

Hochschulöffentliche Informationsveranstaltung

Mobilität@CAU2030

13. Mai 2022



1. Begrüßung und Einführung

Frau Claudia Meyer, Kanzlerin der CAU

2. Vortrag

Herr Dr. Uwe Pfründer, Leiter des Gebäudemanagements

3. Fragerunde



Hochschulöffentliche Informationsveranstaltung

Mobilität@CAU2030

13. Mai 2022



1. Was haben wir aus der ersten Mobilitätsanalyse gelernt?
Was haben wir bisher erreicht?
2. Mobilität@CAU2030
Ziele und Visionen
Machen Sie mit!
3. Organisatorisches



Wir befinden uns für unseren Campus mitten in der Bedarfsermittlung und Infrastrukturplanung. Dafür brauchen wir auch Ihre Mithilfe!

Was brauchen Sie in Zukunft? Was erwarten Sie von der CAU?

Was müssen wir anbieten? Was können wir leisten?

Wie erreichen wir gemeinsam unsere Ziele?

Mobilität@CAU2030: Fortschreibung unseres Mobilitätskonzeptes

1. Umfrage zum Mobilitätsverhalten
2. Studie mit Vorschlägen für professionelles Parkraummanagement



Was haben wir aus der ersten Mobilitätsanalyse gelernt?
Was haben wir bisher erreicht?

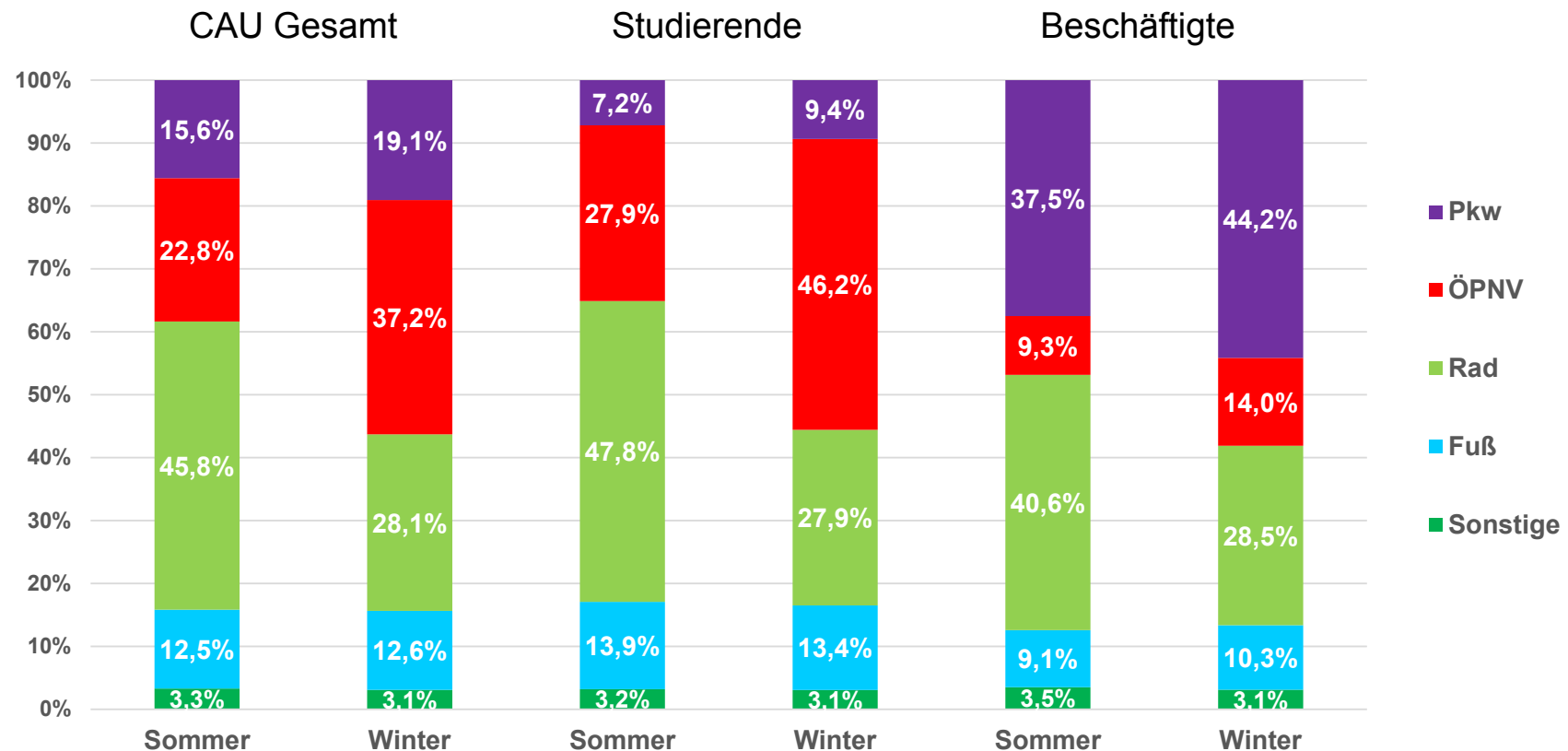


Was haben wir aus der ersten Mobilitätsanalyse gelernt? Was haben wir bisher erreicht?



Christian-Albrechts-Universität zu Kiel

Verkehrsmittelwahl CAU (Jahr 2014)



Bereitschaft zur Veränderung der Verkehrsmittelwahl zugunsten des Umweltverbundes ist hoch

Ergebnis aus der Befragung 2014: *Würde für Sie persönlich in Frage kommen...?*

	Bildung Fahrgemeinschaft („Ja“ und „Ja, wenn“)	Fahrradnutzung („Ja“ und „Ja, wenn“)	ÖPNV-Nutzung („Ja“ und „Ja, wenn“)
Beschäftigte	20%	26%	34%
Studierende	26%	33%	38%

➔ Die Angebote müssen stimmen!

Was haben wir aus der ersten Mobilitätsanalyse gelernt?
Was haben wir bisher erreicht?



Christian-Albrechts-Universität zu Kiel

Grundsätze unseres betrieblichen Mobilitätsmanagements

Der Radverkehr soll im Zentrum unserer Mobilitätsstrategie stehen.

Viele wollen auf das Auto verzichten, wenn Angebote und Alternativen stark genug sind (Fokus Langstrecke!).

Wir müssen uns für ein leistungsfähigeres ÖPNV-System einsetzen.

Wir müssen unseren Campus für neue Mobilitätsformen und Angebote öffnen und uns stärker mit der Stadt vernetzen.



Was haben wir aus der ersten Mobilitätsanalyse gelernt?
Was haben wir bisher erreicht?

C | A | U



Radverkehr



Was haben wir aus der ersten Mobilitätsanalyse gelernt?
Was haben wir bisher erreicht?



Christian-Albrechts-Universität zu Kiel

Anbindung und Angebote im öffentlichen Nahverkehr

Jobticket mit Vergünstigungen: Für 2,50 Euro durch das Kieler Stadtgebiet.

Ladestation am Botanischen Garten zur Elektrifizierung der Buslinien ab 2025.

Die CAU wird mit als erstes an die Stadtbahn angebunden.

Stetige Gespräche mit Verkehrsbetrieben zur Angebotsverbesserung.



Ruhender Pkw-Verkehr

Bauordnungsrechtliche Festsetzung einer Stellplatzgesamtzahl, die sich am Bedarf orientiert.

Zentralisierung von Stellplätzen, verbesserte Flächenauslastung.

Anmietung von Interimsstellplätzen zur Bedarfsdeckung.



Was haben wir aus der ersten Mobilitätsanalyse gelernt? Was haben wir bisher erreicht?



Christian-Albrechts-Universität zu Kiel

Anmietung von 500 Stellplätzen
ab 2025

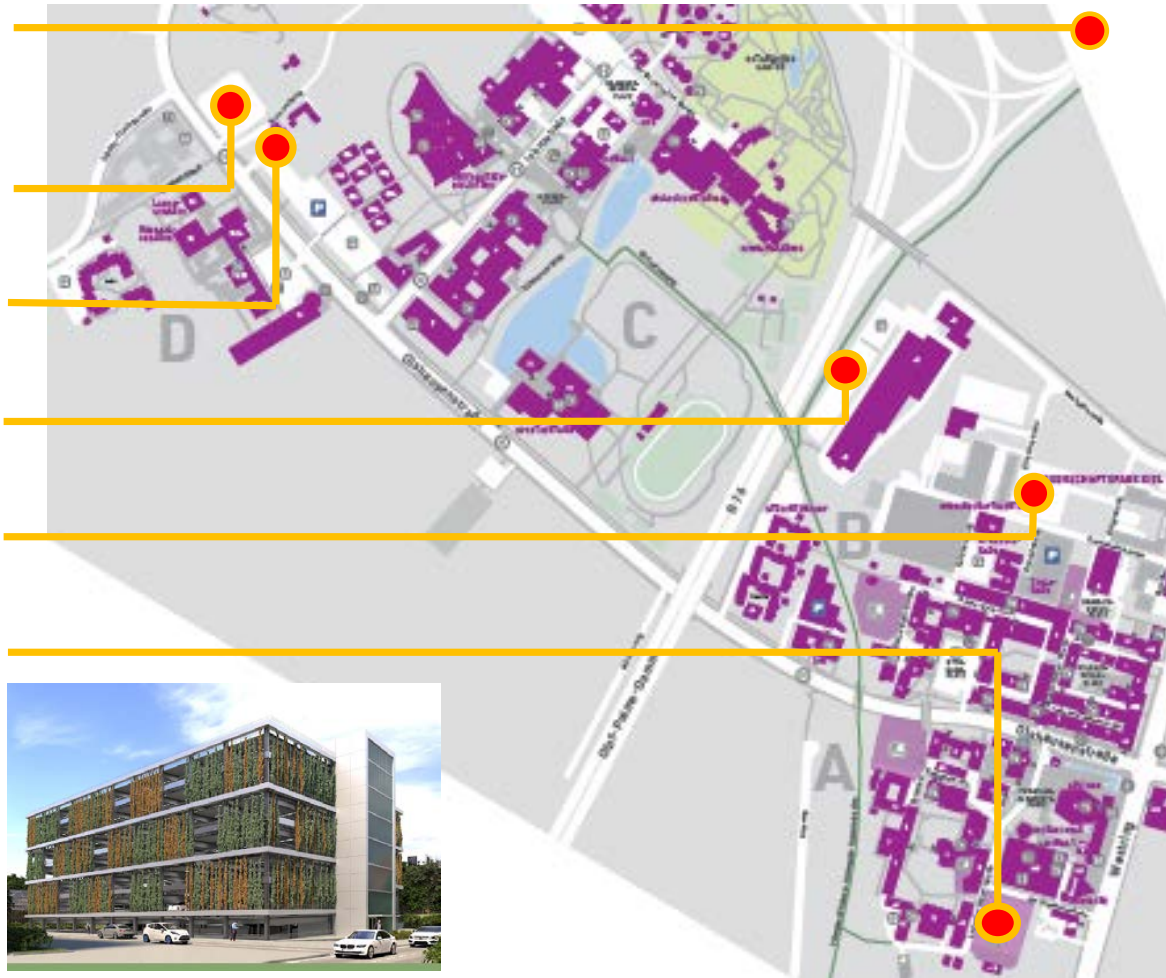
Parkplatz mit 200 Stellplätzen

Neubau Mobility Hub ab 2025

Anmietung von 260 Stellplätzen

Anmietung von 160 Stellplätzen

Parkhaus mit 440 Stellplätzen
ab Ende 2022



Was haben wir aus der ersten Mobilitätsanalyse gelernt?
Was haben wir bisher erreicht?



Christian-Albrechts-Universität zu Kiel

Parkhaus Mensa 1

Rund 450 Stellplätze
10 Ladepunkte

Inbetriebnahme Ende 2022



Neue Mobilitätsformen, neue Angebote, stärkere Vernetzung.

- Jobticket,
- Fahrradleasing (ab Herbst 2022),
- Sprottenflotte,
- Sprottenflotte mit E-Bikes,
- Kooperation mit E-Roller-Anbieter in der Prüfung,
- CO₂-Kompensation von Dienstreisen jetzt möglich,
- Lademöglichkeiten für E-Autos in den Parkhäusern,
- Prüfung Lademöglichkeiten am Physikparkplatz



Mobilität@CAU2030
Ziele und Visionen
Machen Sie mit!



Mobilität@CAU2030: Fortschreibung unseres Mobilitätskonzeptes

Wir möchten Sie zu einer neuen, umfassenden Umfrage zu ihrem Mobilitätsverhalten und Bedürfnissen einladen.

Wir haben eine Studie beauftragt mit dem Ziel Vorschläge zu erarbeiten für ein professionelles Parkraummanagement auf technischer, betrieblicher und organisatorischer Ebene.

Die Ergebnisse bilden zusammen die Grundlage für die Fortschreibung unseres Mobilitätskonzeptes und die weitere Infrastruktur- und Bedarfsplanung.



ität zu Kiel



Mobilität@CAU2030: Ziele und Visionen Machen Sie mit!



el



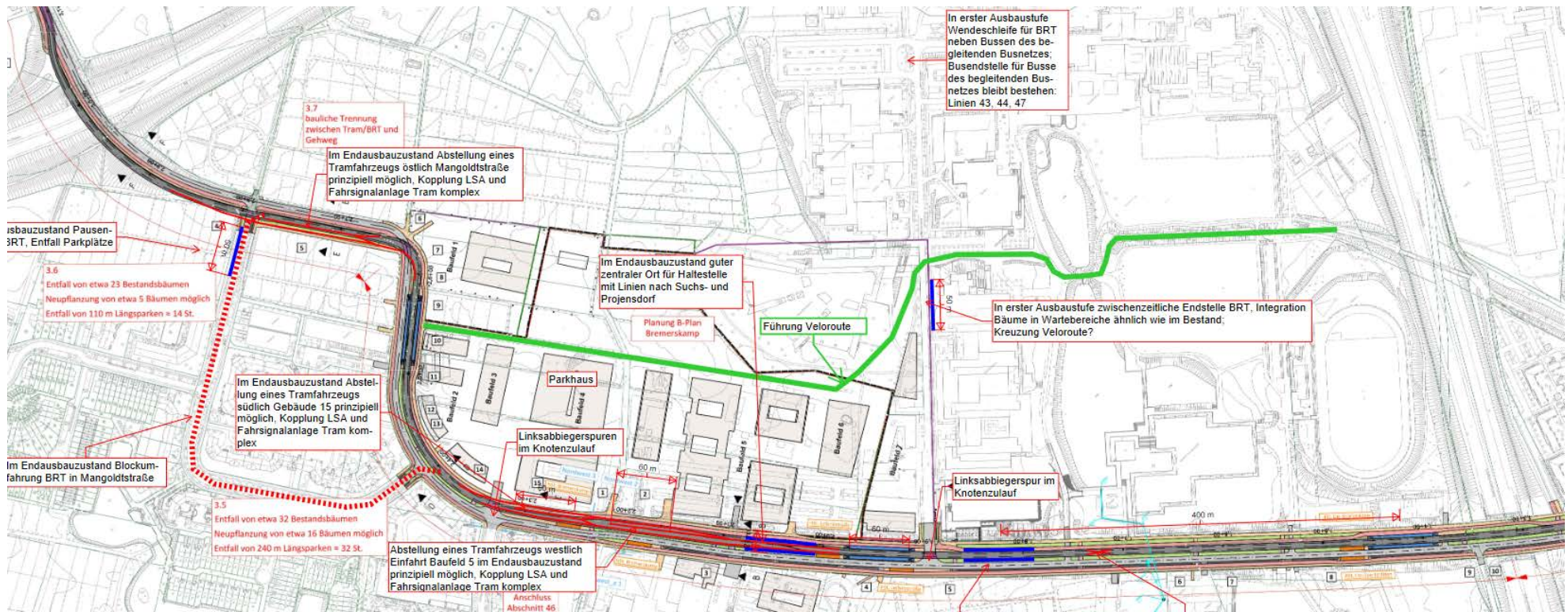
Unser Vorstellung für den Radverkehr

Wir möchten die Angebote so gestalten, dass wir deutlich über 50% Fahrradnutzung im Anreiseverkehr haben.

Wir werden Sie fragen:

Was erwarten Sie auf dem Campus? Was würden Sie benötigen, um öfter mit dem Fahrrad zu kommen? Wie nehmen Sie die aktuellen Angebote wahr?





Unsere Vorstellung für den ÖPNV

Wir möchten uns dafür einsetzen, dass die Angebote so gestaltet werden, dass wir mit einer Stadtbahn eine deutliche Steigerung der ÖPNV-Nutzung im Anreiseverkehr haben.

Wir werden Sie fragen:

Was brauchen Sie, um häufiger mit Bus und Bahn zu fahren? Wie nehmen Sie das aktuelle Angebot wahr? Sind das Jobticket und die geplante Stadtbahn echte Verbesserungen für Sie?



Mobility-Hub Bremerskamp, externe Anmietungen, autofreie Campusareale



Unsere Vorstellung für den ruhenden Pkw-Verkehr

Wir möchten uns dafür einsetzen, dass die Angebote so gestaltet sind, dass wir trotz Wachstum keinen Zuwachs im Pkw-Verkehr verzeichnen.

Wir werden Sie fragen:

Wo parken Sie? Wie nehmen Sie die Parkplatzsituation wahr? Was würden Sie brauchen, um weniger mit dem Auto anzureisen? Welche Rolle spielt E-Mobilität für Sie?



Organisatorisches



Ablaufplan Umfrage

Die Umfrage startet noch im Mai.

Zielgruppe: Alle Beschäftigte und Studierende.

Angestrebte Teilnahmequote bei Beschäftigten über 60%,
bei Studierenden mind. 25%.

Ergebnisse der Umfrage liegen ab Sommer 2022 vor.



Ablaufplan Studie Parkraummanagement

Datenerhebung und Auslastungsuntersuchung hat begonnen.

Einspeisung der Umfrageergebnisse,
Wirtschaftlichkeitsuntersuchung und Möglichkeiten von
Betriebskonzepten ermitteln im Sommer.

Zusammentragen der Erkenntnisse, Fertigstellung
und Vorlage der Vorschläge bis Ende 2022.



Projektbegleitende Webseite unter:

www.klik.uni-kiel.de/mobilitaet

Dort finden Sie:

- Zusammenfassung der Ziele
- Begleitende Materialien
- Die Ergebnisse der Umfrage
- Die Ergebnisse der Studie

Ihre Ansprechperson:

Sebastian Starzynski

sstarzynski@uv.uni-kiel.de



Herzlichen Dank!



Nun ist Zeit für Ihre Fragen.

